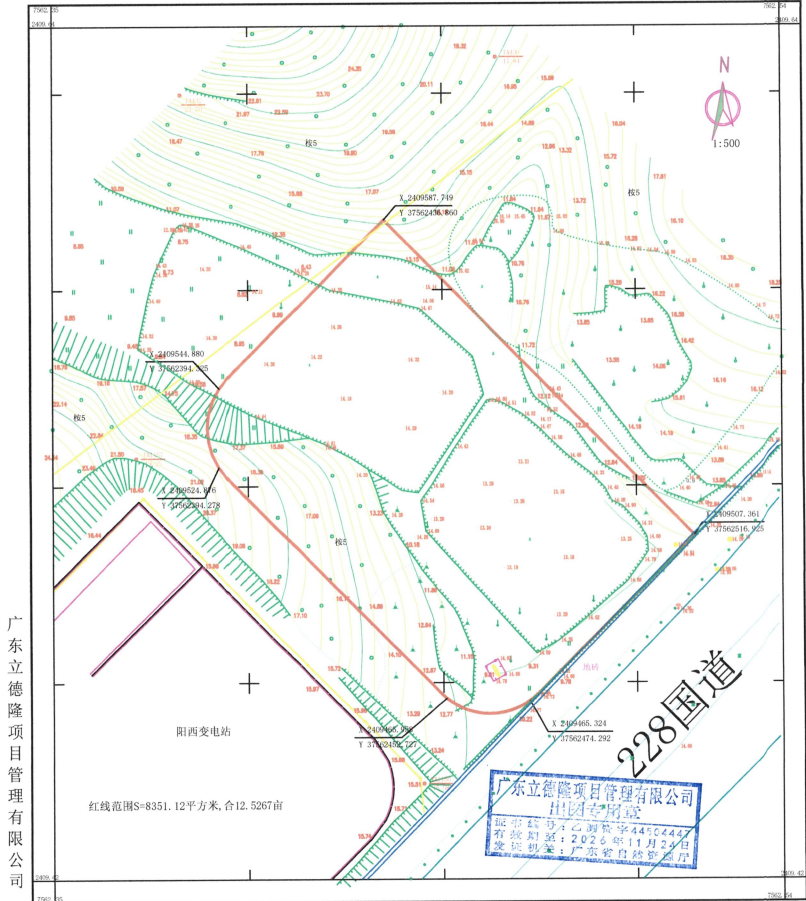


附件 1

阳西县2024年度第二十九批次城镇建设用地位块1地形图  
2409.420-37562.352

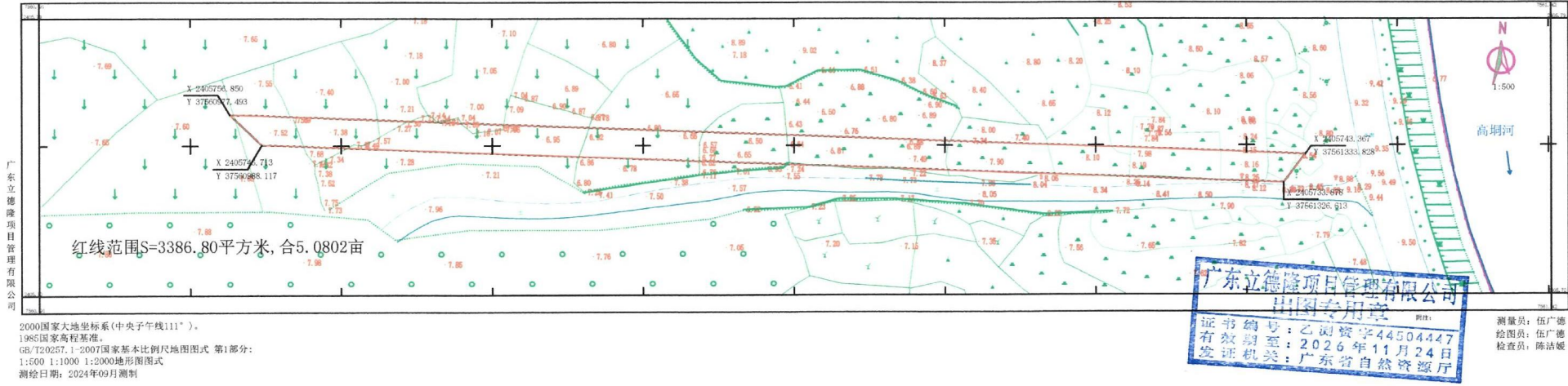


广东立德隆项目管理有限公司

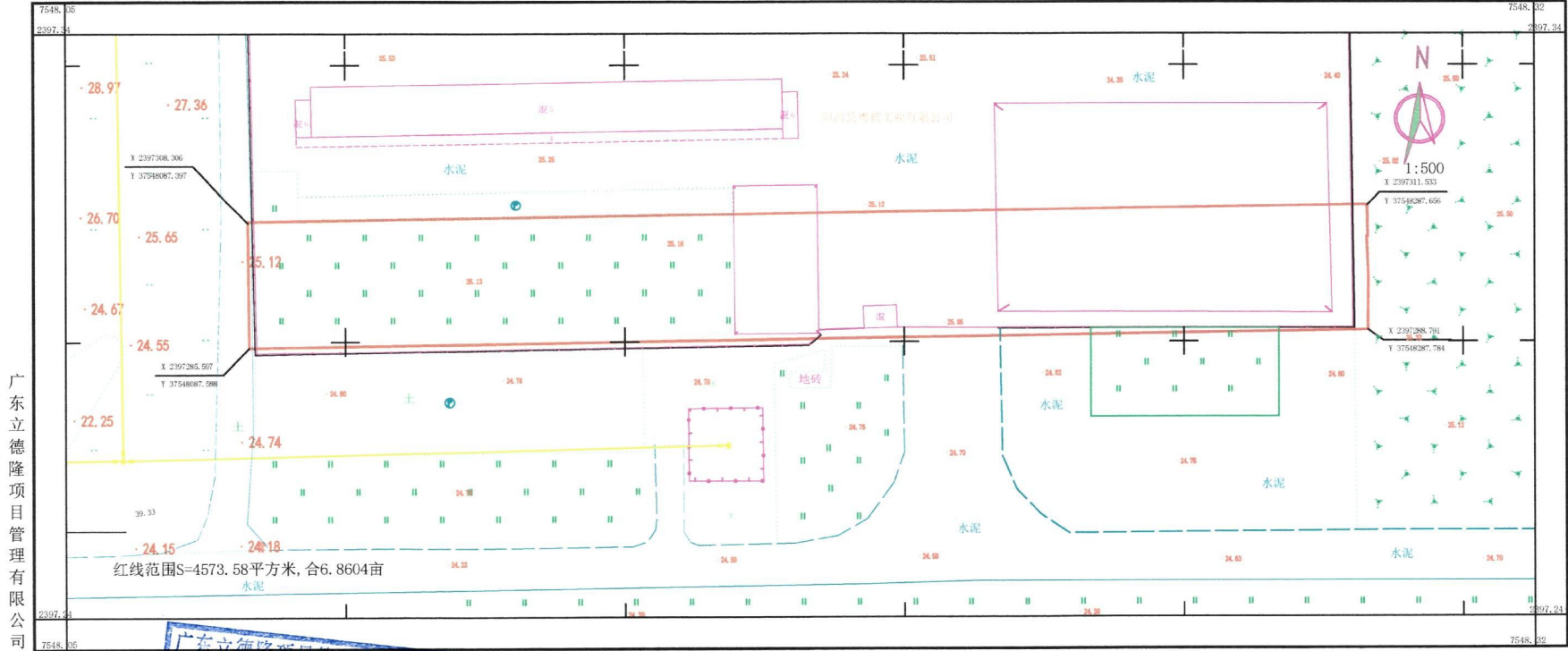
2000国家大地坐标系(中央子午线111°)。 1985国家高程基准。  
GB/T20257.1-2007国家基本比例尺地图图式 第1部分:  
1:500 1:1000 1:2000地形图图式  
测绘日期: 2024年09月测制

附注: 测量员: 伍广德  
绘图员: 伍广德  
检查员: 陈洁媛

阳西县2024年度第二十九批次城镇建设用地区块2地形图  
2405.696-37560.914

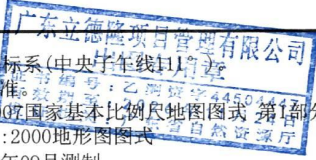


阳西县2024年度第二十九批次城镇建设用地位块3地形图  
2397.237-37548.055



广东立德隆项目管理有限公司

2000国家大地坐标系(中央子午线111°)  
1985国家高程基准  
GB/T20257.1-2007国家基本比例尺地图图式 第1部分:  
1:500 1:1000 1:2000地形图图式  
测绘日期: 2024年09月测制



附注:  
测量员: 伍广德  
绘图员: 伍广德  
检查员: 陈洁媛